

# PRAATPLAAT OVERZICHTSKAART ADAPTIEF BUITENGEBIED

Hollands Kroon bestaat uit verschillende landschappen. Deze landschappen kennen elk een eigen historie, van nieuwe polders tot een oud eiland. Als we naar de toekomst kijken dan weten we dat er nog het een en ander gaat veranderen. De agrarische sector staat niet stil en wil graag innoveren. Ook moeten we ons aanpassen op het veranderende klimaat. In de omgevingsvisie willen we aangeven hoe we in de buitengebieden omgaan met deze uitdagingen. Dat kan bijvoorbeeld betekenen dat we in het ene gebied juist heel voorzichtig zijn en in andere gebieden juist meer gaan toelaten. Samen moeten we bepalen wat die richting zal zijn.

## ECONOMISCHE VERBREIDING IN HET BUITENGEBIED

De ruimtelijke kansen en opgaven die voortkomen uit uitbreiding van de kernen, recreatie, zorg en nieuwe economische activiteiten.

## EEN DUURZAAM BUITENGEBIED



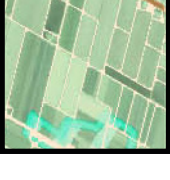


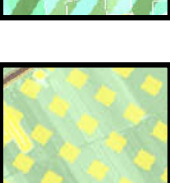
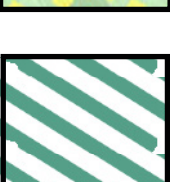
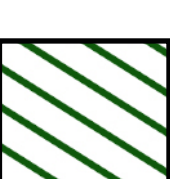
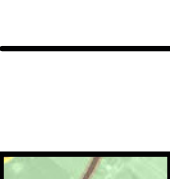


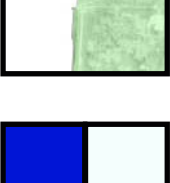


We werken aan een gezond watersysteem en bieden ruimte aan klimaatadaptatie, biodiversiteit, energietransitie en circulariteit.

## VOORTBOUWEN OP HET LANDSCHAP

Toekomstige ontwikkelingen bouwen voort op en dragen bij aan de ruimtelijke karakteristiek van het landschap

## **VERNIEUWINGEN IN DE AGRARISCHE SECTOR**

We stimuleren innovatie in de agrarische sector en zoeken naar passende en toekomstbestendige inpassing in het landschap. Dat gaat onder andere over de impact op het landgebruik door intensivering, innovatie, schaalvergroting, natuur-inclusieve landbouw en nieuwe regelgeving landbouw.

-  Verziltingsgevoelig gebied
-  Gebied met overwegend bouwland
-  Gebied met overwegend bollenteelt
-  Gebied met overwegend grasland
-  Bijzonder provinciaal landschap
-  Weidevogelgebied
-  Natuur Netwerk Nederland (NNN)
-  Natura 2000
-  Wandelnetwerk
-  Fietsnetwerk
-  Bebouwde kom
-  Water
-  Houtverbindingen gemeente en provincie
-  Bomen gemeentegrond

5 10 15 20 km



# PRAATPLAAT NAUWGEZETTE & KLEIN- SCHALIGE ONTWIKKELING WIERINGEN

## ADAPTIEF BUITENGEBIED

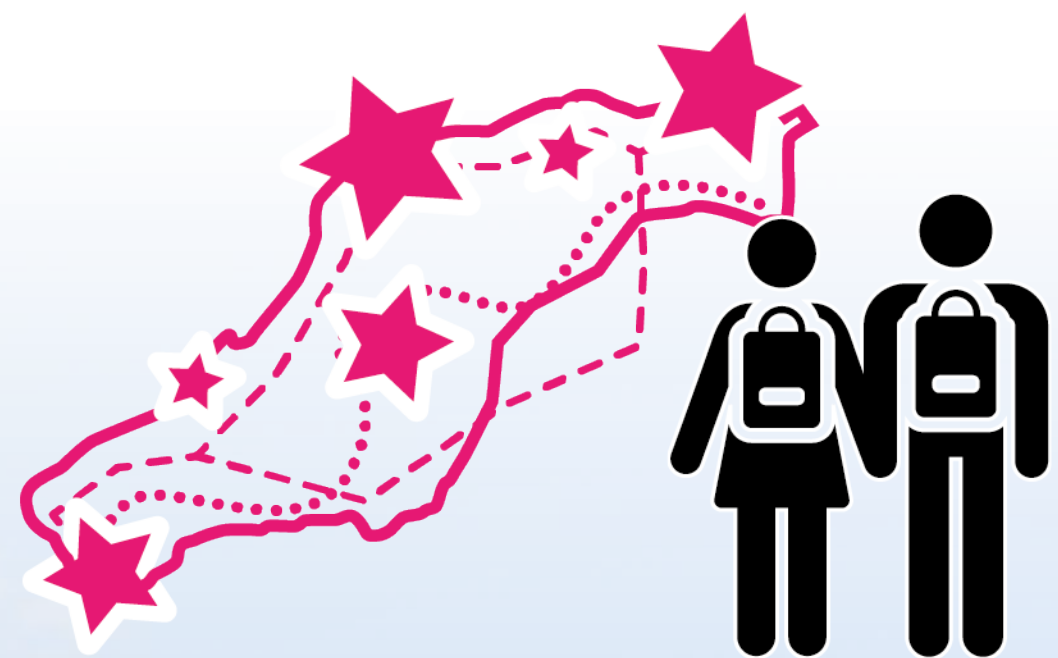
Het voormalige eiland Wieringen heeft een karakteristiek landschap. Van oudsher waren hier aarden wallen (tuunwallen) en kleinschalige akkers of weidegebieden en met weinig hoog opgaande beplanting. Het landschap van een eiland zoals dat ook op Texel zichtbaar is. Die kleinschalighedenrelatieveopenheid is ook nu nog zichtbaar. Wieringen is vrijwel volledig een beschermd gebied (vogelweidegebied, NNN, Natura 2000, Unesco werelderfgoed, aardkundige waarden). De kernen zijn kleinschalig en zijn geordend langs de oude structuren van paden en wegen.



## PRINCIPES

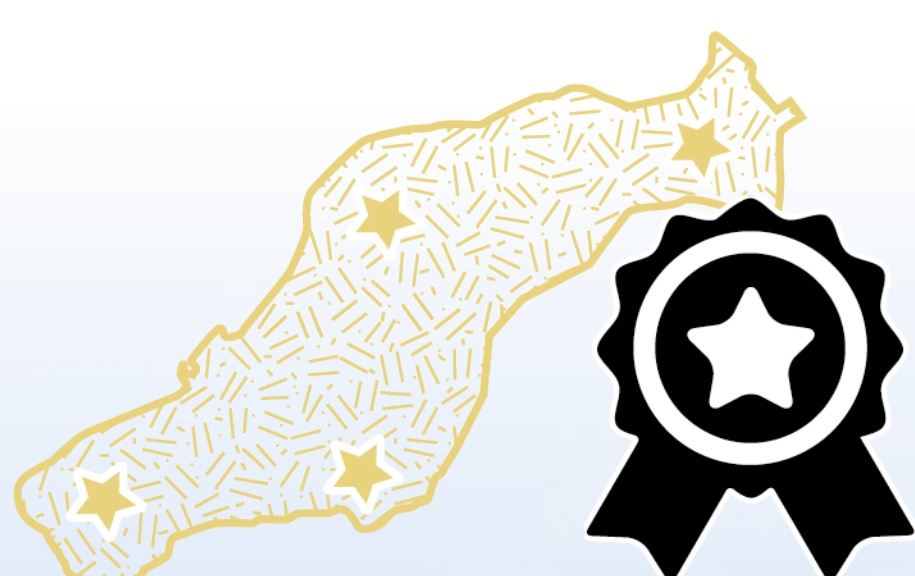
### VERSTERKEN RECREATIEVE KRACHT

HET LANDSCHAP VAN HET EILAND IS AANTREKKELIJK VOOR RECREANTEN. KLEINSCHALIGHEID IS UITGANGSPUNT/



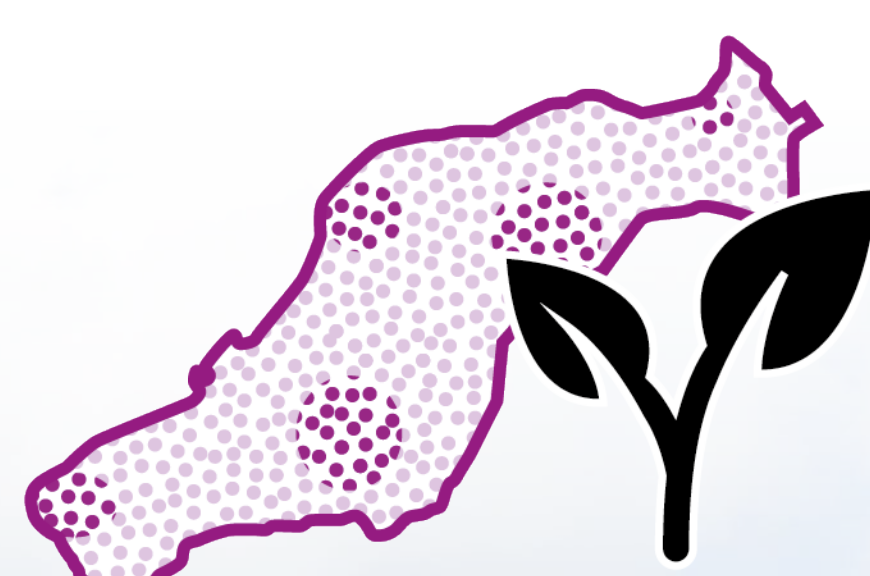
### VOORTBOUWEN OP HET KLEINSCHALIGE LANDSCHAP

GEEN GROOTSE INGEPEN, MAAR KLEINE TOEVOEGINGEN. IN DE TRADITIE VAN HET CULTUURHISTORISCHE LANDSCHAP.



### LANGE TERMIJN ONTWIKKELRICHTING NATUURLIJK WIERINGEN

LANGE TERMIJN: AGRARISCH GEBIED HIER NIET MEER RENDABEL > TRANSFORMEREN TOT NATUUR



### NATUUR-INCLUSIEVE LANDBOUW EN KLEINSCHALIGE VERBREIDING

LANDBOUW PAST IN DE OUDE STRUCTUUR. RICHTING: NATUUR INCLUSIEVE LANDBOUW + KLEINSCHALIGE VERBREIDING VAN DE AGRARISCHE FUNCTIE

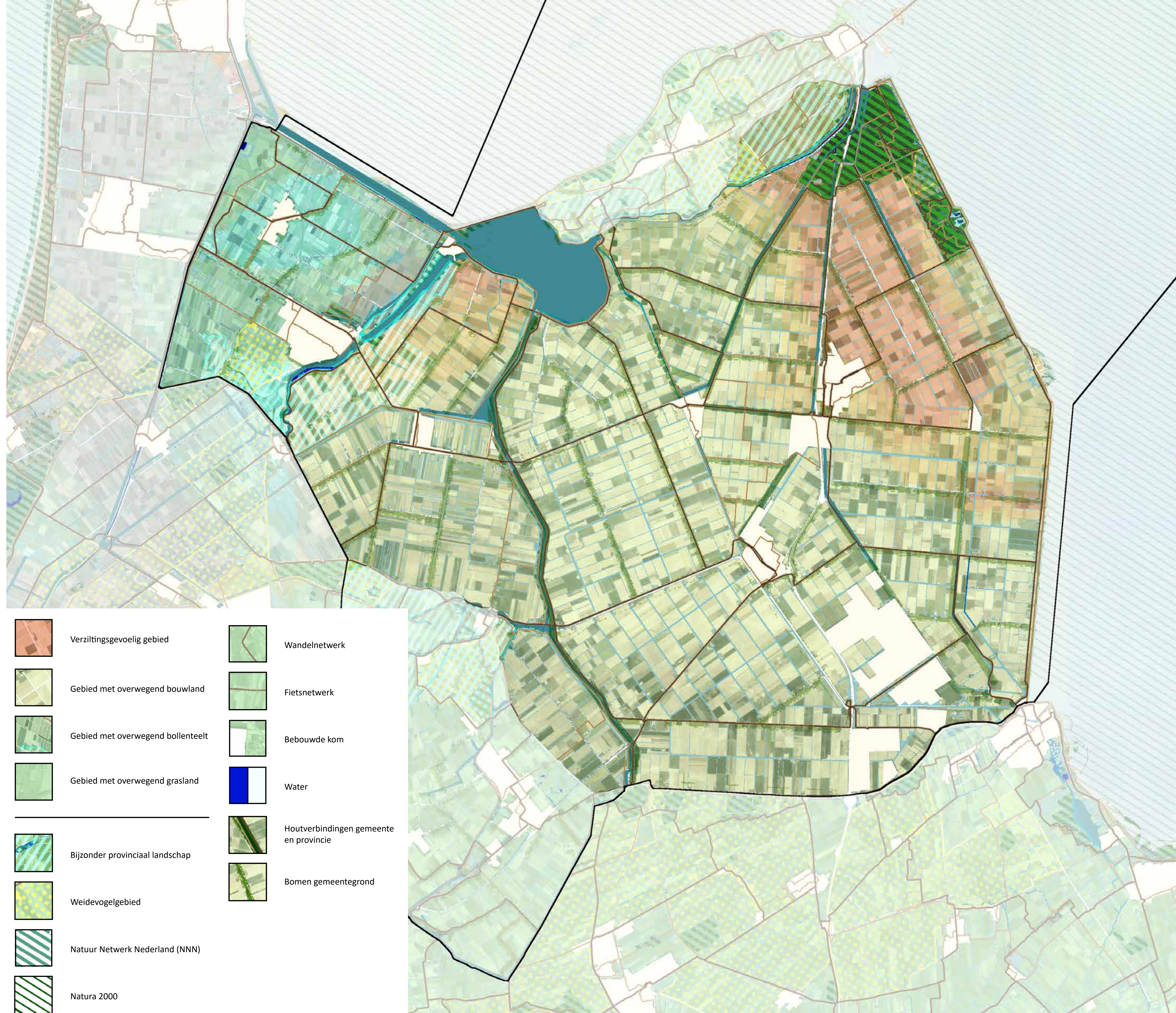




# PRAATPLAAT LANDSCHAP VAN DE TOEKOMST

## ADAPTIEF BUITENGEBIED

Hollands Kroon staat bekend om zijn grote agrarische gebieden. Depolders zijn destijds gemaakt om meer vruchtbare agrarische grond te maken. De Wieringermeerpolder, de Anna Paulownapolder, de Wieringerwaard, de Groetpolder en de Waard-Nieuwland zijn grootschalig opgezet en ingericht op efficiënt grondgebruik. Deze gebieden zijn stapsgewijs aangepast en meegegroeid met ontwikkelingen in de landbouw. Ontwikkelingen in de landbouw volgen elkaar in rap tempo op met een breed scala aan producten, technieken en inrichting. Grondeigenaren en agrariërs moeten zich ook aanpassen op het veranderende klimaat, slimmer omgaan met zoet water, bouwen aan de energietransitie en ruimte maken voor biodiversiteit. Dit wordt stapsgewijs in het beleid van Europa en het Rijk vastgesteld. De inrichting van het landschap zal de komende jaren verder veranderen.



## PRINCIPES

### KOPLOPER SAMENWERKING

EEN COLLECTIEVE AANPAK GRONDEIGENAREN, DE LANDBOUWSECTOR UNIVERSITEITEN EN OVERHEDEN



### KOPLOPER DUURZAAMHEID

BENUTTEN EN VERSTERKEN BESTAANDE ENERGIE INFRASTRUCTUUR MET ZON OP DAKEN, WATERSTOF



### KOPLOPER AGRARISCH LANDSCHAP VAN DE TOEKOMST

WE ZIJN NIET VOLGENDE AAN BELEID. WE KIEZEN OM PROACTIEF KOPLOPER TE ZIJN OP ALLE MOGELIJKE ONDERDELEN.



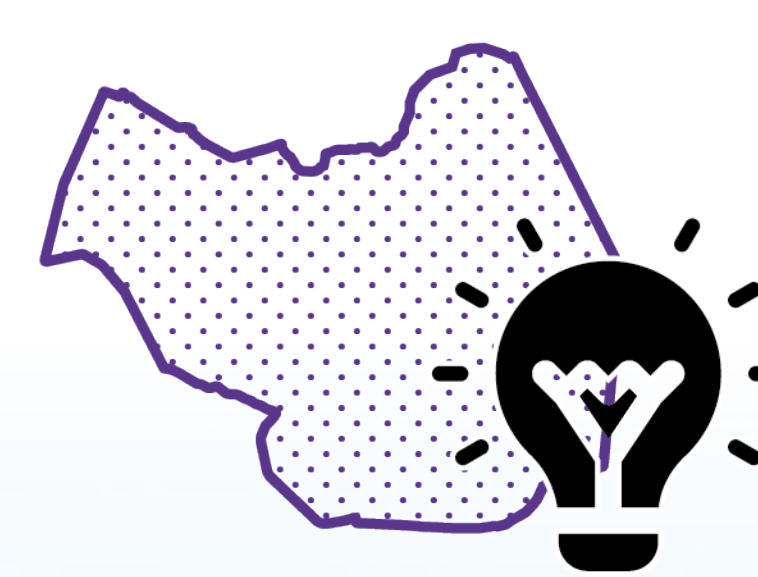
### KOPLOPER KLIMAAT-ADAPTATIE, BIODIVERSITEIT EN LEEFBAARHEID

TEN BEHOEVE VAN NATUURLIJKE KWALITEIT GROND EN HET WATERBERGEND VERMOGEN



### KOPLOPER INNOVATIE

OPLEIDING, R&D, AGRITECH, TEELTEN, GEZONDE BODEM



### AANJAGER VAN ECONOMISCHE ONTWIKKELING (CROSS-OVERS)

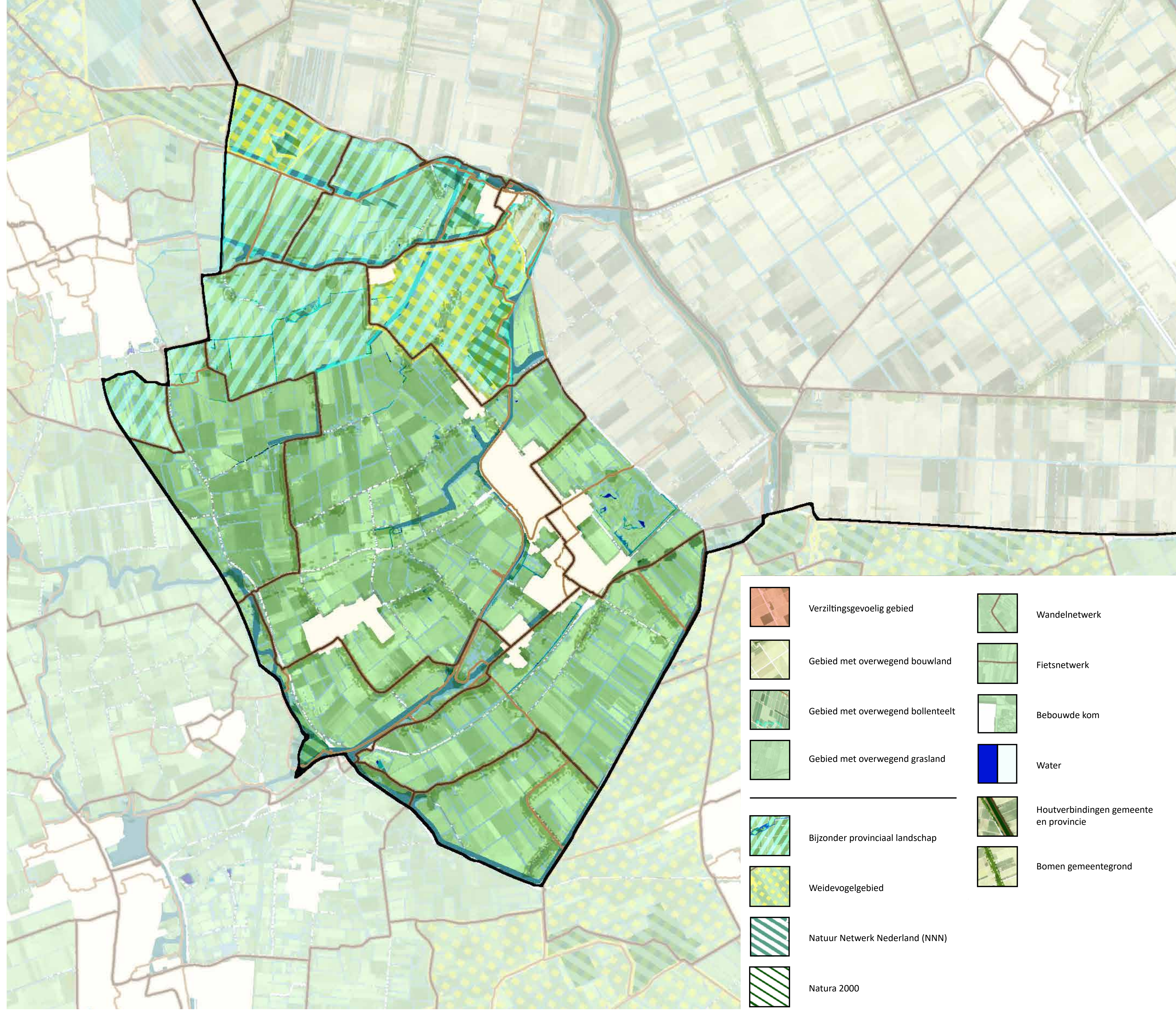
CROSS OVERS MET ANDERE SECTOREN OP TE ZOEKEN. VOORTBOUWEN OP DE KRACHT VAN AGRARISCHE SECTOR





# PRAATPLAAT COLLECTIEVE KANSEN IN HET WEST-FRIESE LANDSCHAP ADAPTIEF BUITENGEBIED

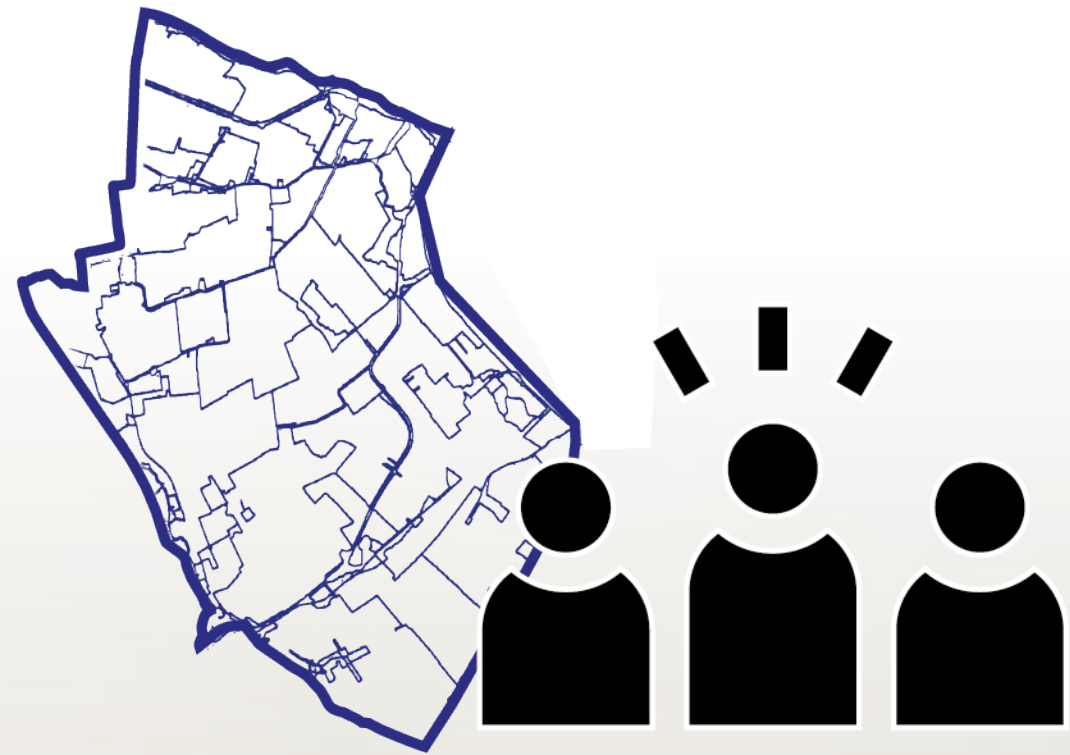
Het West Friese deel van Hollands Kroon maakt onderdeel uit van een groter landschap binnen de West-Friese Omringdijk. Dit gebied bestaat uit overwegend graslanden en wordt gebruikt voor veeveelt en akkerbouw. Het gebied heeft een redelijk fijnmazige structuur (wegen, paden, kernen, waterlopen en landbouwkavels) die duidelijk historisch is gegroeid. Het is een gedeeltelijk beschermd karakteristiek landschap en vogelweidegebied. Het karakteristieke landschap biedt enige ruimte voor transformatie en met name het wateroverlast of tekort is een opgave.



## PRINCIPES

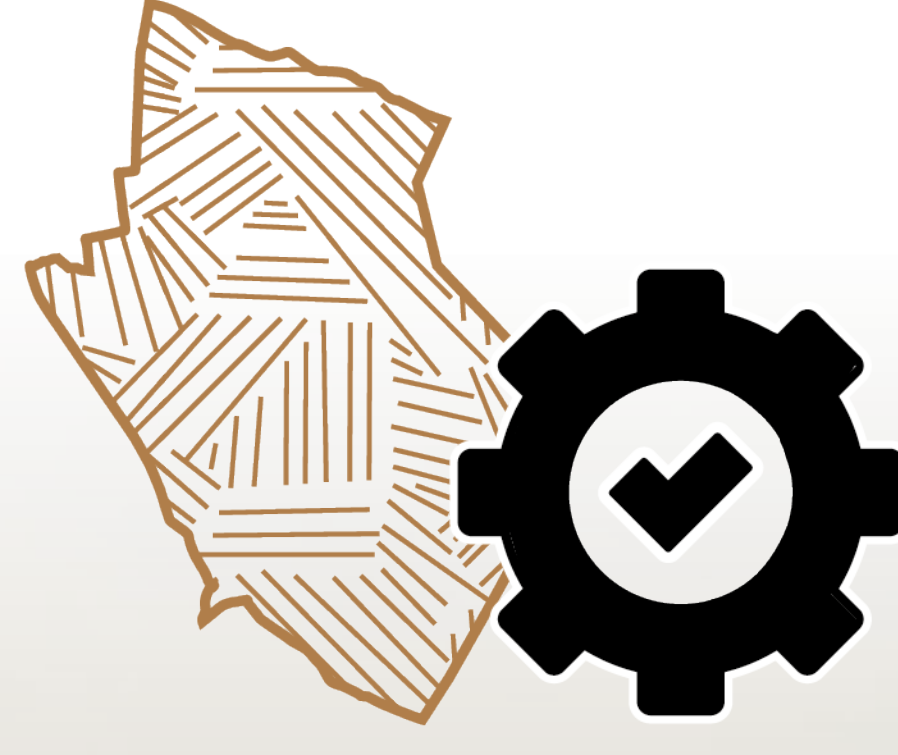
### COLLECTIEVE AANPAK AGRARISCH PEIL-BEHEER EN AGRARISCH NATUURBEHEER

WATERSYSTEEM WORDT NIET GROOTSCHALIG AANGEPAKT > GRONDEIGENAREN ZELF MOETEN BEHEREN. COLLECTIEVE AANPAK VAN BELANG



### GOED BLIJVEN BEHEREN

VAN DE AGRARISCHE GEBIEDEN EN KARAKTERISTIEKE WEST-FRIESE LANDSCHAP



### LANDSCHAPSONTWIKKELING ALS GROENE ZOOM NABIJ KERNEN

INTEGRALE ONTWIKKELING IN EN ROND DE KERNEN, NATUURONTWIKKELING IN HET GEBIED EN VERSTERKING VAN DE RECREATIE

